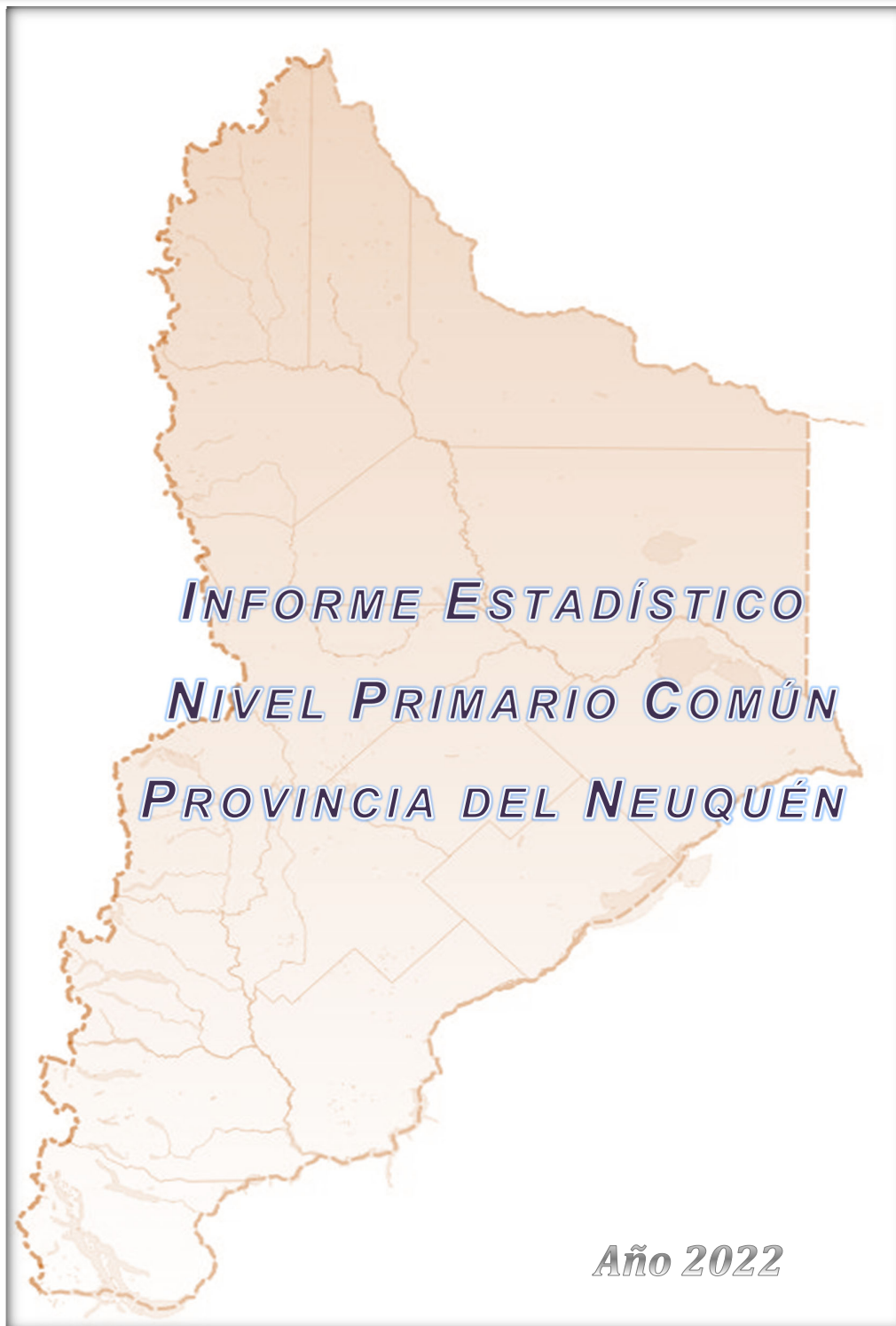


Serie: **Informes por Nivel**



*Dirección General de Estadística  
Dirección Provincial de Estadística y Evaluación  
Consejo Provincial de Educación*



**PROVINCIA DEL NEUQUEN**

Gobernador de la Provincia del Neuquén.  
**Cr. OMAR GUTIERREZ.**

Vicegobernador  
**Cr. MARCOS KOOPMANN IRIZAR**

Ministro de Educación  
**Sr. OSVALDO LLANCAFILO**

Presidenta del Consejo Provincial de Educación.  
**Lic. RUTH FLUTSCH**

Vicepresidente del Consejo Provincial de Educación.  
**Prof. DANILO CASANOVA**

Director Provincial de Estadística y Evaluación.  
**An. GONZALO AUGUSTO HEFFESSE**

Director General de Estadística.  
**Lic. PABLO MORINI**

Equipo Técnico Estadística.  
**An. GLADYS NOEMÍ PIERGIACOMI**  
**Srta. ANDREA VERONICA MIGLIORETTI**  
**Sr. EMILIANO SEBASTIAN RIOS**

Director General de Sistematización de la Información.  
**An. MATÍAS ALEJANDRO MUÑOZ**

Director General de Mapa Educativo  
**Lic. GASTÓN DONATI**

Equipo Técnico Mapa Educativo.  
**Dis. DANIELA ANDREA MARTELLOTTA**  
**Téc. ANDREA SUSANA ORTIZ**

Directora General de SIUNED  
**Sra. TERESA PARRA**

## Contenido

Presentación.....	4
<i>Glosario:</i> .....	5
Nivel Primario. Modalidad Común .....	6
Unidades de servicio y Matrícula .....	6
Mapa. Unidades de servicio y matrícula .....	8
Por período de funcionamiento .....	9
Matrícula por jornada .....	9
Matrícula por año de estudio.....	10
Características de la población escolar .....	10
Alumnos con algún tipo de discapacidad:.....	10
Alumnos de población indígena:.....	11
Alumnos extranjeros: .....	11
Secciones .....	12
Indicadores .....	12
Repitencia.....	13
Promoción .....	14
Sobreedad .....	15
Retención y Desgranamiento .....	15
Abandono Interanual .....	15
Datos principales .....	16

## Presentación

*El presente trabajo estadístico forma parte de una serie de informes por nivel. Los mismos fueron pensados para brindar apoyo para la toma de decisiones, tendientes al mejoramiento de la calidad de la educación.*

*En este informe se detallan los principales datos del Nivel Secundario de la Provincia del Neuquén, a partir de información cuantitativa que genera la Dirección General de Estadística, dependiente de la Dirección Provincial de Planeamiento, Estadística y Evaluación del Consejo Provincial de Educación. Los mapas fueron elaborados por la Dirección General de Mapa Educativo.*

*La información utilizada corresponde a los Relevamientos Anuales (RA) que se realizan cada año, en forma conjunta con la DIE (Dirección de Información Educativa) del Ministerio de Educación de la Nación, a través de la Red Federal de Información Educativa. En dichos relevamientos se compilan los datos de matrícula, secciones, establecimientos y cargos de todas las unidades educativas de la provincia. Todo esto ajustado a un glosario, criterios metodológicos y procedimientos comunes a todas las provincias, asegurando así la comparabilidad de los datos.*

*El presente informe desarrolla una sintética caracterización cuantitativa de la situación actual del nivel secundario (cobertura y dimensión del nivel). En la primera parte se muestran datos generales del nivel, como localizaciones, matrícula, egresados, etc. y luego se analizan por separado cada una de las dos modalidades que tiene el nivel secundario: en primer lugar lo correspondiente a la modalidad común y luego a la educación para jóvenes y adultos.*

*En ambos casos se analizan unidades de servicio, matrícula, secciones y egresados del último año relevado (2022 para todos los datos, salvo los egresados que corresponden al 2021).*

*Para el nivel secundario de educación común se analizan también los indicadores de proceso: Repitencia, Sobreedad, Promoción, Retención y Desgranamiento de la última cohorte y la descripción de las principales tasas de eficiencia del nivel a partir de los valores de promoción efectiva, repitencia y abandono.*

## Glosario:

**Ámbito:** Hace referencia a las características demográficas del espacio socio-geográfico donde se encuentra la unidad educativa, caracterizado por la cantidad de habitantes. Se clasifica en:

- **urbano:** núcleos poblacionales de 2000 y más habitantes
- **rural aglomerado:** núcleos poblacionales de 500 a menos de 2000 habitantes.
- **rural disperso:** núcleos poblacionales de menos de 500 habitantes o en campo abierto.

**Porcentaje de Promovidos:** Porcentaje de alumnos promovidos al último día de clases y promovidos en exámenes respecto de la matrícula final en el período escolar.

**Porcentaje de Repitentes:** Porcentaje de alumnos inscriptos como repitentes en el período escolar.

**Porcentaje de Sobreedad:** Porcentaje de alumnos con edad mayor a la teórica.

**Tasa de Abandono Interanual:** Es el porcentaje de alumnos matriculados en un grado/año de estudio dado de un nivel de enseñanza en particular, que no se vuelve a matricular al año lectivo siguiente como alumno nuevo o repitente.

**Tasa de Desgranamiento:** Es el cociente entre la cantidad de alumnos de la cohorte que no terminaron el último año de estudios y los alumnos que ingresaron con la cohorte.

**Tasa de Promoción Efectiva:** Es el porcentaje de alumnos matriculados en un año de estudio que se matriculan como alumnos nuevos en el año de estudio inmediato superior en el ciclo lectivo siguiente.

**Tasa de Repitencia:** Es el porcentaje de alumnos matriculados en un año de estudio, que se matriculan como alumnos repitentes en el mismo año de estudio, en el ciclo lectivo siguiente.

**Tasa de Retención:** Cociente entre la matrícula del último grado y la matrícula que ingresó con la cohorte.

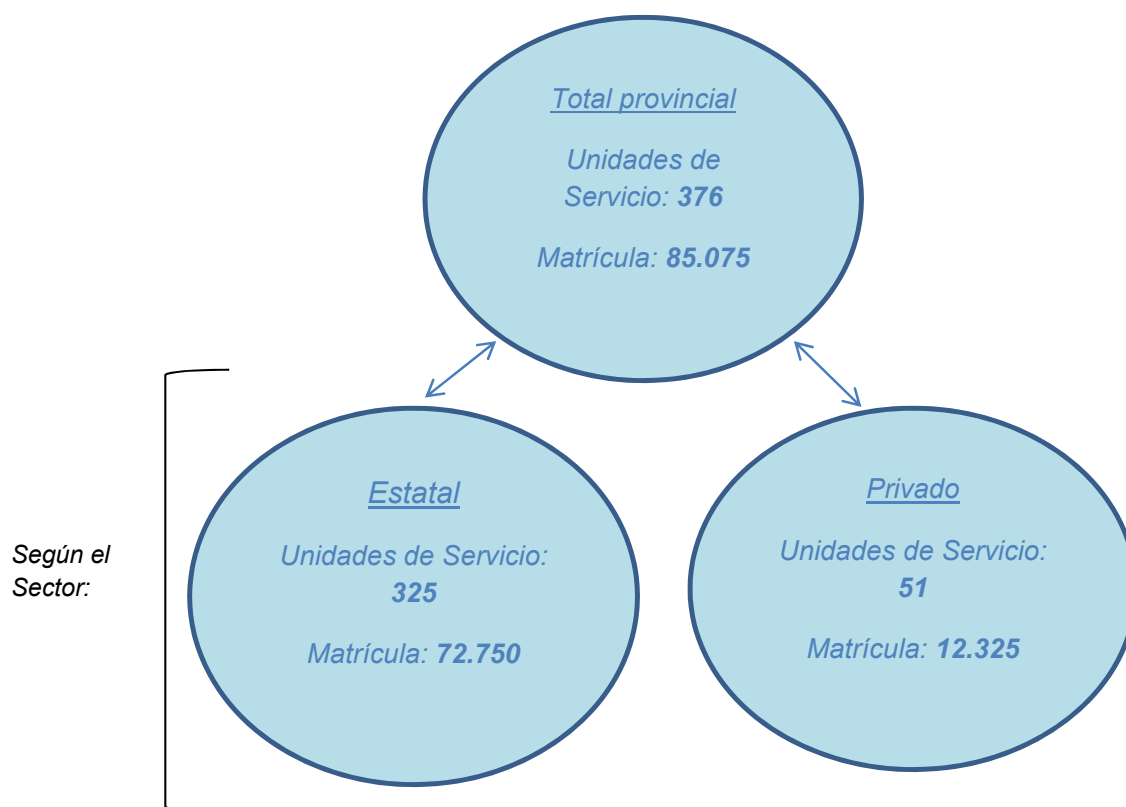
**Unidad de servicio:** Es la concreción de la oferta de un servicio educativo en una localización (sede o anexo) de un establecimiento.

## Nivel Primario. Modalidad Común

La Ley 26.206, de Educación Nacional, sancionada en diciembre de 2006, establece la obligatoriedad del nivel primario y en los Artículos 26 y 27 determina:

*“La Educación Primaria es obligatoria y constituye una unidad pedagógica y organizativa destinada a la formación de los/as niños/as a partir de los seis (6) años de edad. Tiene por finalidad proporcionar una formación integral, básica y común.”*

### Unidades de servicio y Matrícula

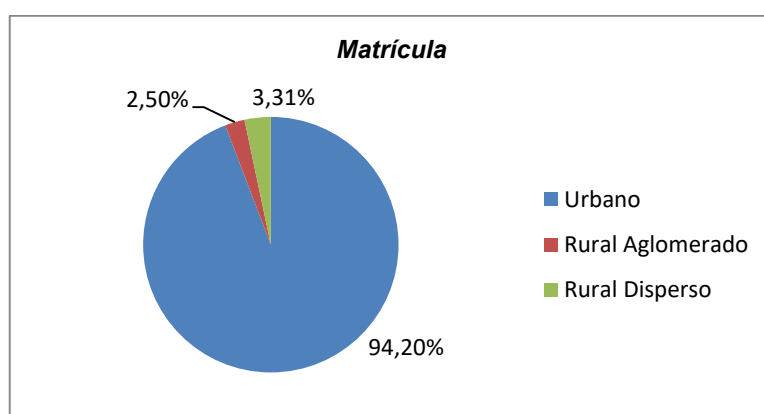
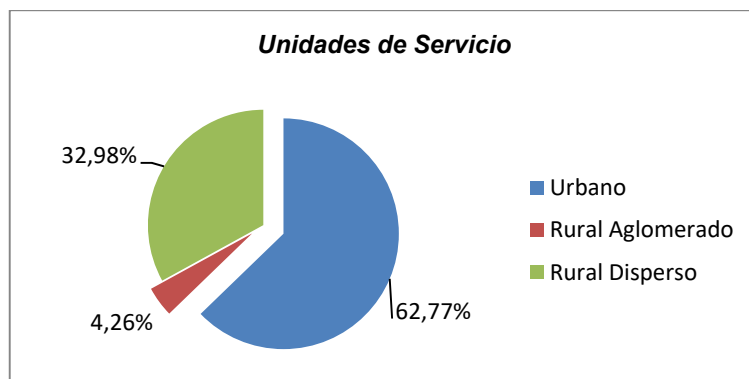


En el año 2022 las unidades de servicio del sector estatal representan el **86.44%** del total provincial. A ellas concurren el **85.51%** de los alumnos del nivel.

En cambio en el sector privado concurren el **14.49%** de la matrícula provincial al **13.56%** de las unidades de servicio.

De acuerdo a la ubicación geográfica:

Por ámbito:



El 94% de la matrícula de la provincia concurre a unidades de servicio ubicadas en el ámbito urbano (62% de las unidades de servicio).

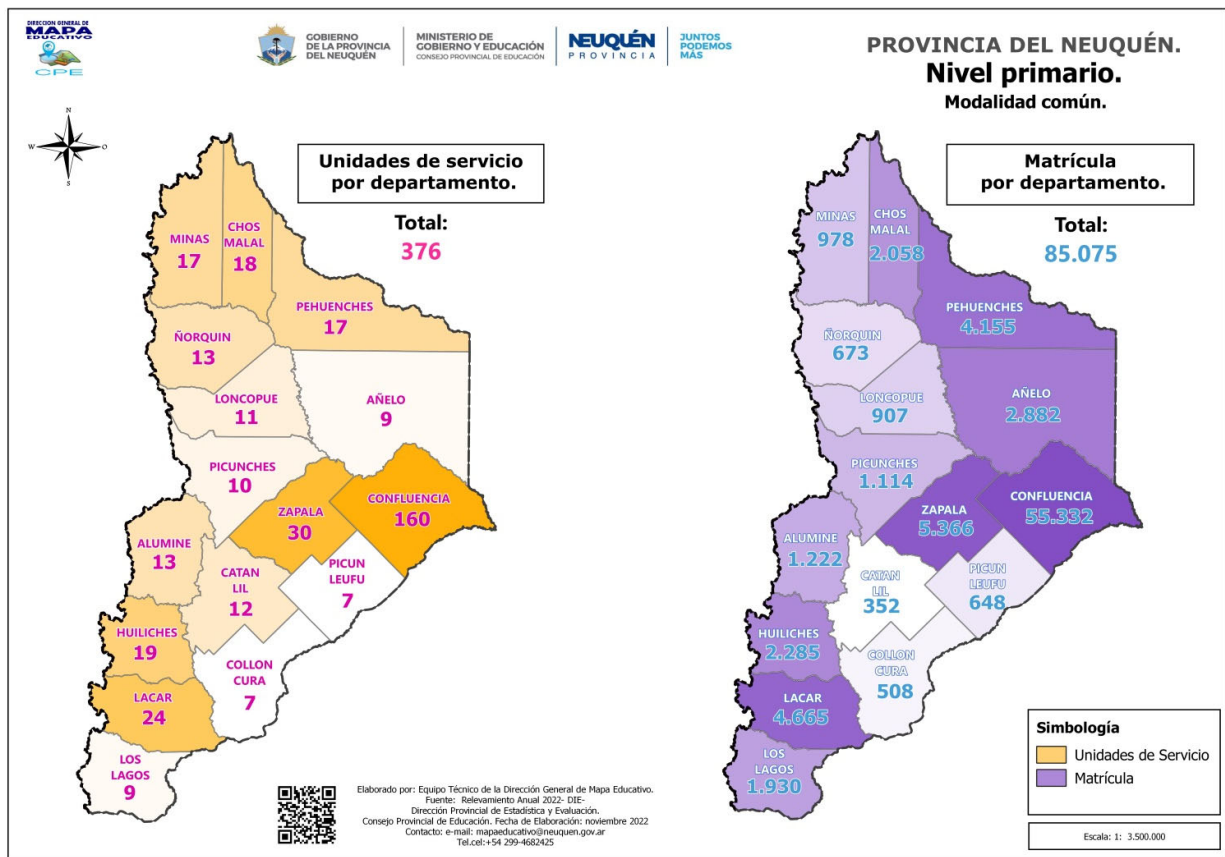
A las unidades de servicio ubicadas en el ámbito rural (38% del total provincial) asiste el 6% de los alumnos.

Por Distrito Educativo:

Total Provincial	376	Unidades de Servicio	85.075	Alumnos
<b>Distrito 1</b>	<b>50</b>	Unidades de Servicio	<b>16.742</b>	Alumnos
<b>Distrito 2</b>	<b>27</b>	Unidades de Servicio	<b>7.257</b>	Alumnos
<b>Distrito 3</b>	<b>43</b>	Unidades de Servicio	<b>5.858</b>	Alumnos
<b>Distrito 4</b>	<b>23</b>	Unidades de Servicio	<b>2.367</b>	Alumnos
<b>Distrito 5</b>	<b>35</b>	Unidades de Servicio	<b>3.075</b>	Alumnos
<b>Distrito 6</b>	<b>26</b>	Unidades de Servicio	<b>9.660</b>	Alumnos
<b>Distrito 7</b>	<b>19</b>	Unidades de Servicio	<b>2.082</b>	Alumnos
<b>Distrito 8</b>	<b>43</b>	Unidades de Servicio	<b>16.369</b>	Alumnos
<b>Distrito 9</b>	<b>33</b>	Unidades de Servicio	<b>6.595</b>	Alumnos
<b>Distrito 10</b>	<b>25</b>	Unidades de Servicio	<b>8.201</b>	Alumnos
<b>Distrito 11</b>	<b>13</b>	Unidades de Servicio	<b>1.222</b>	Alumnos
<b>Distrito 12</b>	<b>9</b>	Unidades de Servicio	<b>3.531</b>	Alumnos
<b>Distrito 13</b>	<b>13</b>	Unidades de Servicio	<b>1.138</b>	Alumnos
<b>Distrito 14</b>	<b>17</b>	Unidades de Servicio	<b>978</b>	Alumnos

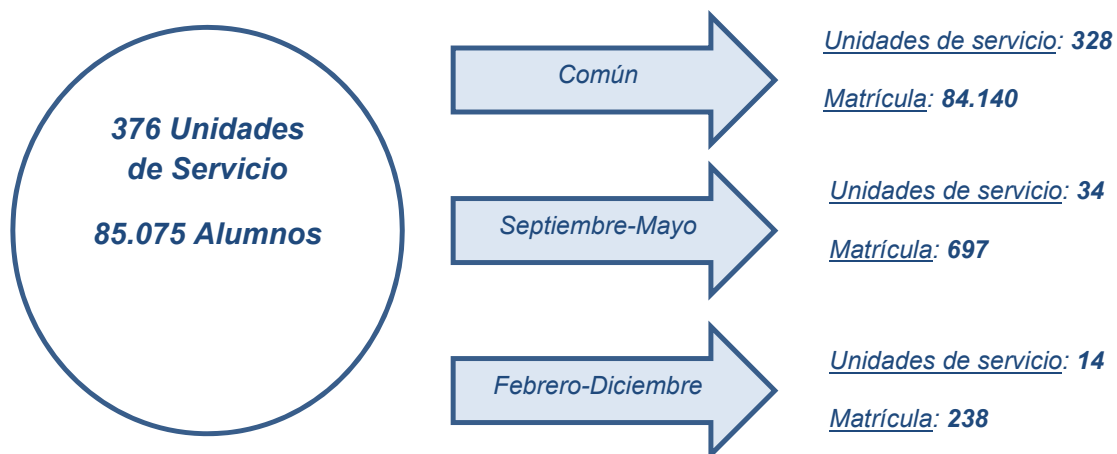
El **38.91%** de la matrícula asiste a las unidades de servicio ubicadas en la ciudad de Neuquén (distritos 1 y 8) que representan el **24.73%** del total de Unidades de servicio de la provincia.

Mapa. Unidades de servicio y matrícula. Año 2022

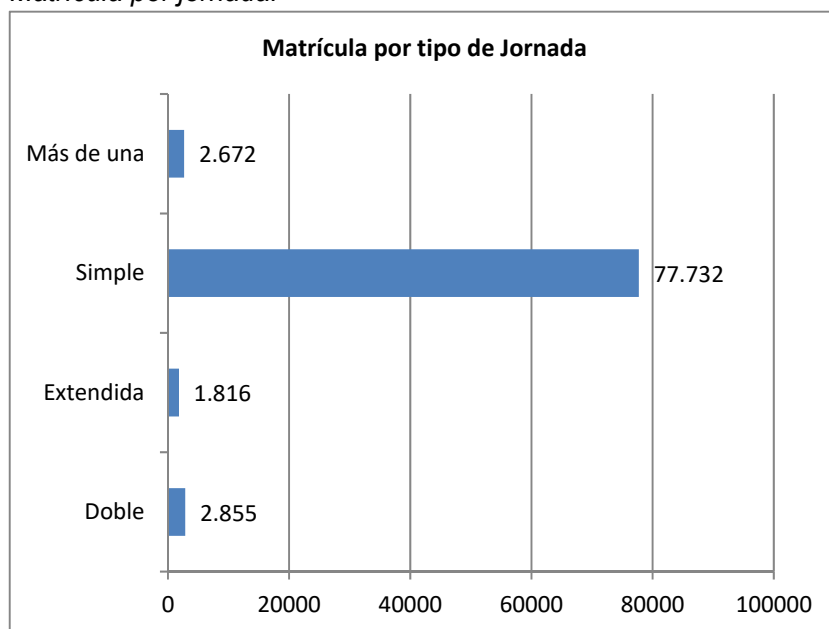




Por período de funcionamiento:



Matrícula por jornada:



El **91,37%** de los alumnos cursa sus estudios en jornada simple.

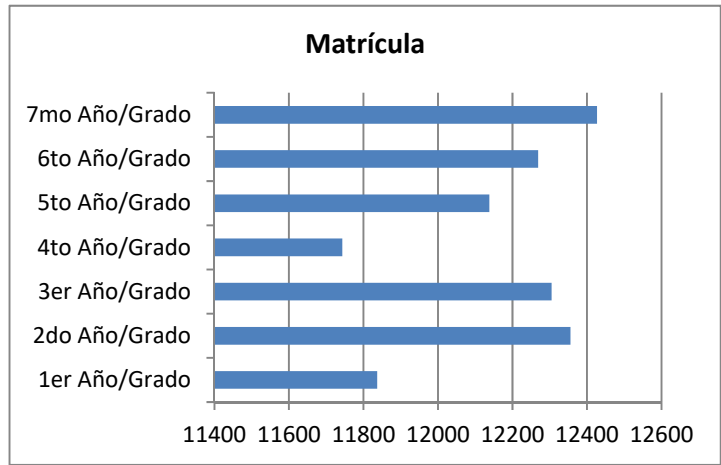
El **3,36%** de la matrícula asiste en jornada doble.

El **2,13%** de los alumnos lo hace en jornada extendida.

El **3,14%** de los alumnos asiste a más de una jornada.

Matrícula por año de estudio:

Año de estudio	Matrícula
<b>Total</b>	<b>85.075</b>
1er Grado	11.837
2do Grado	12.356
3er Grado	12.305
4to Grado	11.743
5to Grado	12.138
6to Grado	12.269
7mo Grado	12.427



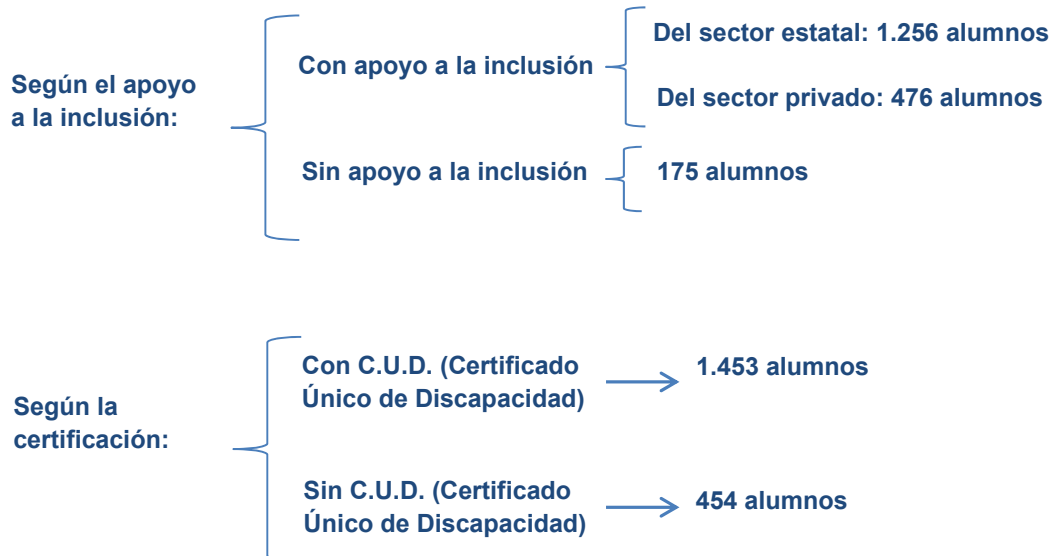
Fuente: Relevamiento Anual 2022 -DIE -  
 Dirección General de Estadística - Dirección  
 Provincial de Estadística y Evaluación - Consejo  
 Provincial de Educación

Características de la población escolar

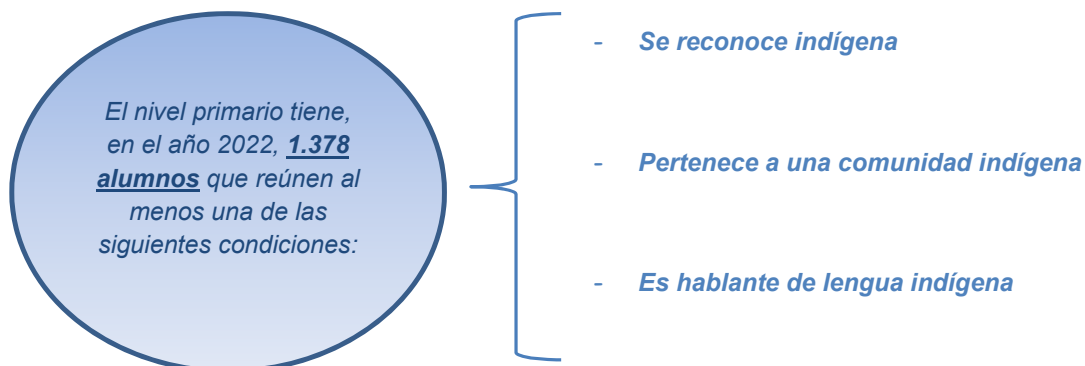
Alumnos con algún tipo de discapacidad:

**El nivel primario tiene, en el año 2022, 1.907 alumnos incluidos.**

**Se pueden clasificar:**



Alumnos de población indígena:



Alumnos extranjeros:

**Alumnos extranjeros por Continente/País de origen. Nivel Primario. Modalidad Común. Año 2022**

Continente	País	Alumnos Extranjeros
<b>Total</b>		<b>873</b>

América	Bolivia	160
	Brasil	18
	Chile	59
	Colombia	31
	Ecuador	12
	Paraguay	58
	Perú	8
	Uruguay	8
	Venezuela	456
Otros países de América		22
Europa		26
Asia		2
Otros		13

Fuente: Relevamiento Anual 2022 -DIE - Dirección General de Estadística - Dirección Provincial de Estadística y Evaluación - Consejo Provincial de Educación.

Secciones

**El nivel primario común tiene en el año 2022**

**4.492 secciones:**

**4.273 Independientes**

**187 Múltiples**

**32 Multinivel**

**Promedio de alumnos por sección independiente según año de estudio.**

**Modalidad Común. Nivel Primario.**

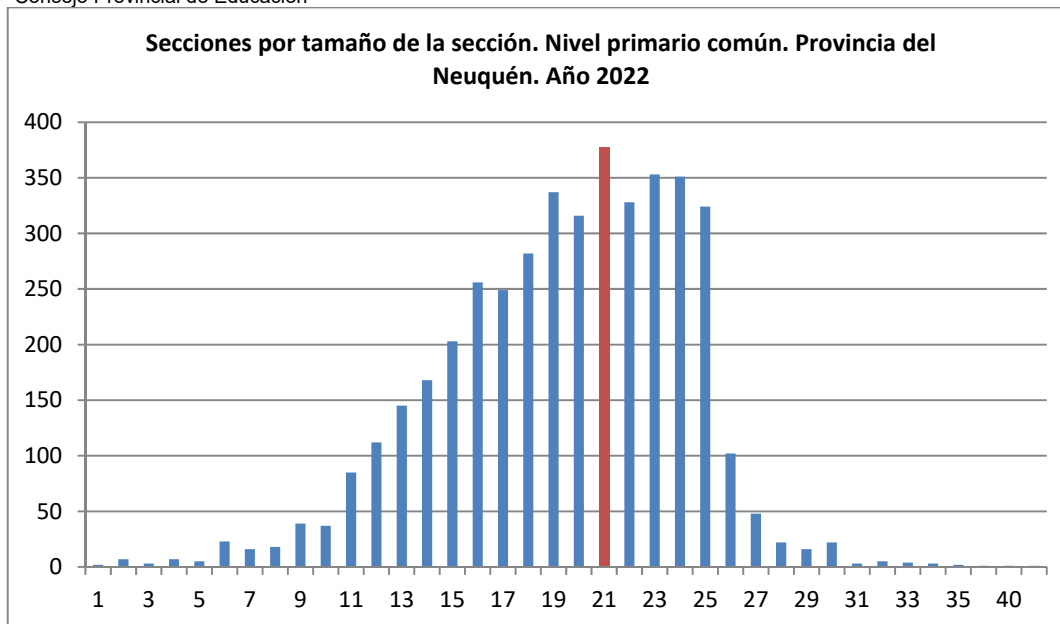
**Provincia del Neuquén**

**Año 2022**

Año de estudio	Secciones independientes	Matrícula	Promedio de alumnos por sección
<b>Total</b>	<b>4.273</b>	<b>83.026</b>	<b>19,43</b>

1er Año	607	11.622	19,15
2do Año	614	12.075	19,67
3er Año	622	12.023	19,33
4to Año	605	11.451	18,93
5to Año	603	11.834	19,63
6to Año	610	11.945	19,58
7mo Año	612	12.076	19,73

Fuente: Relevamiento Anual 2022 -DIE - Dirección General de Estadística - Dirección Provincial de Estadística y Evaluación - Consejo Provincial de Educación

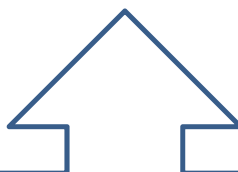


**Indicadores 2022***Repitencia*

**Porcentaje de repitentes y tasa de repitencia por año de estudio. Nivel Primario. Modalidad Común. Provincia del Neuquén. Año 2022**

Año de Estudio	% de Repitentes	Tasa de Repitencia
<b>Total</b>	0,78%	0,77%
<b>1er Grado</b>	0,02%	0,02%
<b>2do Grado</b>	0,16%	0,16%
<b>3er Grado</b>	1,15%	1,18%
<b>4to Grado</b>	0,37%	0,36%
<b>5to Grado</b>	1,11%	1,09%
<b>6to Grado</b>	1,08%	1,07%
<b>7mo Grado</b>	1,54%	1,53%

Fuente: Relevamientos Anuales 2021-2022 -DIE - Dirección General de Estadística - Dirección Provincial de Estadística y Evaluación Consejo Provincial de Educación.



*El **Porcentaje de Repitentes** se refiere a los alumnos de un ciclo lectivo, que están cursando un determinado año de estudio en carácter de repitentes.*

*La **Tasa de Repitencia** es la proporción de alumnos de un ciclo lectivo que al año siguiente cursan el mismo año de estudio.*

Promoción

**Porcentaje de promovidos por año de estudio.**  
**Nivel Primario. Modalidad Común.**  
**Provincia del Neuquén**  
**Año 2021 (\*)**

Año de estudio	% Promovidos
<b>Todos</b>	<b>99,83%</b>
1er Año/Grado	99,98%
2do Año/Grado	99,98%
3er Año/Grado	99,36%
4to Año/Grado	99,97%
5to Año/Grado	99,70%
6to Año/Grado	99,97%
7mo Año/Grado	99,86%

(\*)Nota: La matrícula final, promovidos y no promovidos corresponden al año 2021, los datos se obtienen con el Relevamiento Anual 2022.

Fuente: Relevamiento Anual 2022 -DIE - Dirección General de Estadística - Dirección Provincial de Estadística y Evaluación - Consejo Provincial de Educación.

**El Porcentaje de Promovidos** se calcula en base a la matrícula final del ciclo lectivo (cuántos alumnos promovieron y cuántos no).

La **Promoción Efectiva** se calcula sobre la matrícula inicial de 2 ciclos lectivos consecutivos.

**Promoción efectiva por año de estudio.**  
**Nivel Primario. Modalidad Común. Provincia del Neuquén**  
**Año 2021-2022**

Año de estudio	% Promovidos
<b>Todos</b>	<b>98,96%</b>
1er Año/Grado	100,31%
2do Año/Grado	100,27%
3er Año/Grado	97,87%
4to Año/Grado	99,35%
5to Año/Grado	97,62%
6to Año/Grado	98,01%
7mo Año/Grado	99,34%

Fuente: Relevamiento Anual 2022 -DIE - Dirección General de Estadística - Dirección Provincial de Estadística y Evaluación - Consejo Provincial de Educación.

**Sobreedad**

**Matrícula, alumnos en edad habitual, con sobreedad y porcentaje de sobreedad por año de estudio.**

**Modalidad Común. Nivel Primario.**

**Provincia del Neuquén**

**Año 2022**

Año de estudio	Matrícula	Alumnos en edad habitual	Alumnos con sobreedad	Sobreedad (en %)
<b>Total</b>	<b>85.075</b>	<b>82.261</b>	<b>2.814</b>	<b>3,31%</b>
1er Grado	11.837	11.628	209	1,77%
2do Grado	12.356	12.153	203	1,64%
3er Grado	12.305	11.975	330	2,68%
4to Grado	11.743	11.534	209	1,78%
5to Grado	12.138	11.598	540	4,45%
6to Grado	12.269	11.671	598	4,87%
7mo Grado	12.427	11.702	725	5,83%

Fuente: Relevamiento Anual 2022 -DIE - Dirección General de Estadística - Dirección Provincial de Estadística y Evaluación - Consejo Provincial de Educación

**Retención y Desgranamiento**

**Retención y desgranamiento**

**Modalidad Común. Nivel Primario**

**Provincia del**

**Neuquén**

**Cohorte 2016-2022**

<b>Retención</b>	<b>103,37%</b>
<b>Desgranamiento</b>	<b>-3,37%</b>

**Abandono interanual**

**Modalidad Común. Nivel Primario.**

**Provincia del Neuquén**

**Período 2021-2022**

**Abandono 2021-2022 0,19%**

Fuente: Relevamientos Anuales 2016-2022 - DIE - Dirección General de Estadística - Dirección Provincial de Estadística y Evaluación - Consejo Provincial de Educación

Fuente: Relevamientos Anuales 2021-2022 - DIE - Dirección General de Estadística - Dirección Provincial de Estadística y Evaluación - Consejo Provincial de Educación

Datos principales

- 376 son las unidades de servicio de la provincia.
- Concurren **85.075** alumnos en el año 2022.
- Hay **4.492** secciones (4.273 independientes; 187 múltiples y 32 multinivel).
- **19,43** es el promedio de alumnos por sección independiente.
- Indicadores:

<b>Nivel Primario</b>	<b>Repitencia</b>		<b>Promoción</b>	
	% Repitencia	Tasa de Repitencia	% Promovidos	Promoción Efectiva
	<b>0,78%</b>	<b>0,77%</b>	<b>99,83%</b>	<b>98,96%</b>
	<b>Sobreedad</b>	<b>Retención</b>	<b>Desgranamiento</b>	<b>Abandono</b>
	<b>3,31%</b>	<b>103,37%</b>	<b>-3,37%</b>	<b>0,19%</b>