

Serie: Informes por Nivel



**Dirección General de Estadística
Dirección Provincial de Estadística y Evaluación
Consejo Provincial de Educación**



PROVINCIA DEL NEUQUEN

Gobernador de la Provincia del Neuquén
Cr. OMAR GUTIERREZ

Vicegobernador
Cr. MARCOS KOOPMANN IRIZAR

Ministro de Gobierno y Educación
Sr. OSVALDO LLANCAFILO

Presidente del Consejo Provincial de Educación
LIC. RUTH FLUTSCH

Director Provincial de Estadística y Evaluación
An. GONZALO AUGUSTO HEFFESSE

Director General de Estadística.
Lic. PABLO MORINI

Equipo Técnico Estadística.
Srta. MIGLIORETTI ANDREA
Sr. EMILIANO SEBASTIAN RIOS
An. GLADYS NOEMÍ PIERGIACOMI

Director General de Mapa Educativo.
Lic. GASTÓN DONATI

Equipo Técnico Mapa Educativo.
Dis. DANIELA ANDREA MARTELLOTTA
Téc. ANDREA SUSANA ORTIZ

Director General de Sistematización de la Información.
An. MATÍAS ALEJANDRO MUÑOZ

Contenido

<i>Presentación</i>	4
<i>Datos principales</i>	5
<i>Nivel Superior</i>	6
<i>Nivel Superior No Universitario</i>	7
<i>Localizaciones y Matrícula</i>	7
<i>Mapa. Localizaciones y Matrícula</i>	9
<i>Matrícula por Rama y Disciplina</i>	11
<i>Egresados</i>	12
<i>Mapa. Egresados</i>	13
<i>Egresados por Rama, Disciplina, Carrera y Títulos</i>	14
<i>Glosario</i> :.....	17

Presentación

El presente trabajo estadístico forma parte de una serie de informes por nivel. Los mismos fueron pensados para brindar apoyo para la toma de decisiones, tendientes al mejoramiento de la calidad de la educación.

En este informe se detallan los principales datos del Nivel Superior No Universitario de la Provincia del Neuquén, a partir de información cuantitativa que genera la Dirección General de Estadística, dependiente de la Dirección Provincial de Estadística y Evaluación del Consejo Provincial de Educación.

La información utilizada corresponde a los Relevamientos Anuales (RA) que se realizan cada año, en forma conjunta con la DIE (Dirección de Información Educativa) del Ministerio de Educación de la Nación, a través de la Red Federal de Información Educativa. En dichos relevamientos se compilan los datos de matrícula, secciones, establecimientos y cargos de todas las unidades educativas de la provincia. Todo esto ajustado a un glosario, criterios metodológicos y procedimientos comunes a todas las provincias, asegurando así la comparabilidad de los datos.

El presente informe desarrolla una sintética caracterización cuantitativa de la situación actual del nivel Superior No Universitario (cobertura y dimensión del nivel). Se muestran datos generales como localizaciones, matrícula, egresados, etc. del último año relevado (2022 para todos los datos, salvo los egresados que corresponden al 2021).

Datos principales

- **21.518 alumnos** concurren al nivel Superior No Universitario en el año 2022.
- La **Ciudad de Neuquén** concentra el **66%** de la matrícula total.
- **51** es el total de las **localizaciones**.
- El **57%** de las localizaciones pertenecen al sector **estatal**.
- **Egresaron** en el año 2021 un total de **2.791** alumnos.
- El **52%** de los egresados lo hicieron en carreras de **formación docente**.
- Las **mujeres** representan el **76%** del total de egresados.

Nivel Superior

"Tiene por objetivo proporcionar una formación científica, profesional, humanística y técnica en el más alto nivel, contribuir a la preservación de la cultura nacional, promover la generación y desarrollo del conocimiento en todas sus formas y desarrollar las actitudes y valores que requiere la formación de personas responsables (Ley 24.521 / 1995, art. 3). Es requisito de ingreso para el acceso al nivel superior acreditar mediante titulación el nivel secundario y sus excepciones contempladas en la Ley.

Comprende los siguientes servicios:

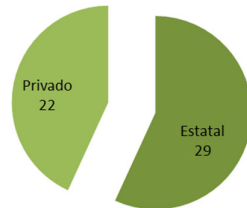
- a) Institutos de educación superior no universitarios. Destinados a la formación y capacitación para el ejercicio de la docencia y a la formación superior de carácter instrumental en las áreas humanísticas, sociales, artísticas de formación Técnico Profesional regidas por la Ley 26.058.
- b) Universidades e institutos universitarios. Tienen por finalidad la formación y capacitación en distintas áreas del conocimiento y la promoción, desarrollo y difusión de la investigación científica y tecnológica. Brindan carreras de grados académicos y de postgrados."

Nivel Superior No Universitario

Localizaciones y Matrícula

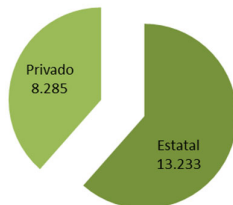
En el año 2022 la provincia del Neuquén cuenta con 51 unidades de servicio que brindan el nivel Superior No Universitario, a las que asisten 21.518 alumnos.

Unidades de servicio



De acuerdo al sector de gestión tenemos que el **61%** de la matrícula asiste al **57%** de las unidades de servicio del sector estatal.

Matrícula

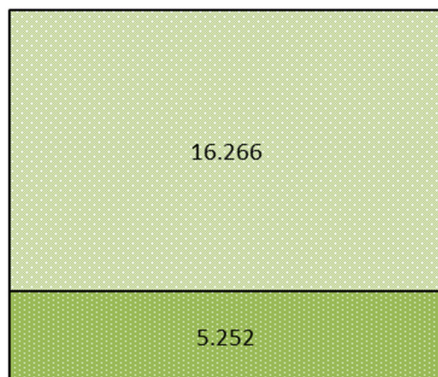


Mientras que el **39%** de los alumnos concurren al **43%** de las unidades de servicio del sector privado.

Composición de la matrícula por sexo: El 76% de la matrícula corresponde a mujeres y el 24% a varones.

Composición de la matrícula por sexo

■ Varones ■ Mujeres

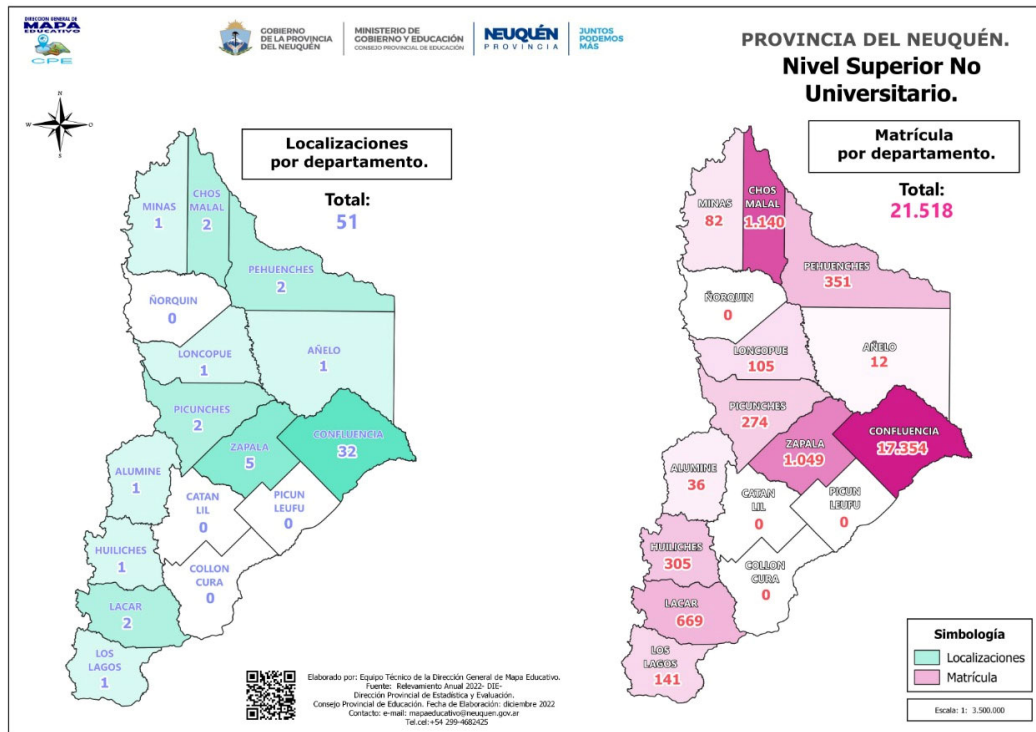


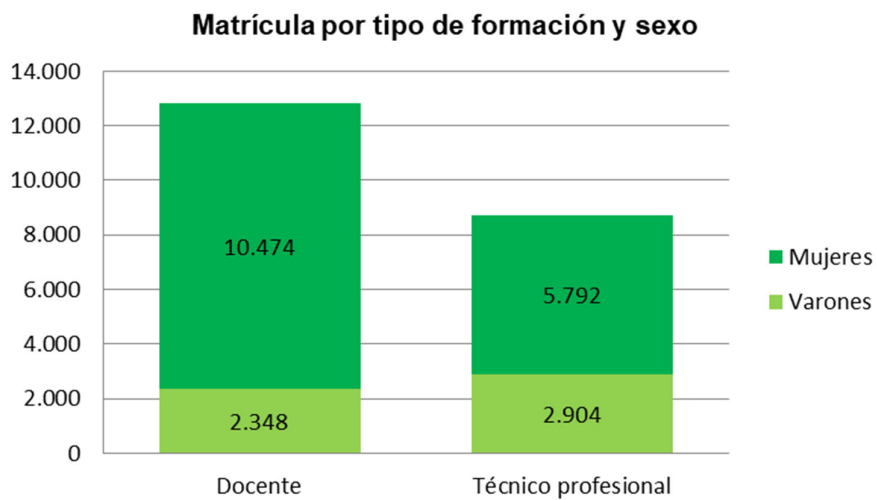
Según el distrito donde se encuentran ubicadas las unidades de servicio:

Distrito	Unidades de servicio	Matrícula
Total	51	21.518
1	23	14.191
2	5	1.412
3	5	1.049
4	1	305
5	2	1.140
6	3	1.284
7	3	379
8	1	60
9	3	810
10	1	419
11	1	36
12	2	351
13	-	-
14	1	82

El **47%** de las unidades de servicio están emplazadas en la ciudad de Neuquén (distritos 1 y 8). A ellas concurre el **66%** de la matrícula total de la provincia.

Mapa. Localizaciones y Matrícula





El 60% de la matrícula pertenece a carreras de formación docente y el 40% a carreras de formación técnico-profesional.

Matrícula por Rama y Disciplina:

Rama y disciplina	Total	Sexo	
		Varones	Mujeres
Total	21.518	5.252	16.266
Ciencias Aplicadas y Tecnología	2.452	1.353	1.099
Diseño	256	69	187
Industrias	1.079	512	567
Informática	150	117	33
Tecnología	967	655	312
Ciencias Básicas	782	208	574
Biología	316	62	254
Física	81	37	44
Matemática	260	78	182
Química	125	31	94
Ciencias de la Salud	2.493	447	2.046
Paramédicas y auxiliares de la medicina	2.493	447	2.046
Ciencias Humanas	12.560	2.250	10.310
Artes	2.249	795	1.454
Educación	9.135	1.277	7.858
Idiomas	385	67	318
Letras	561	80	481
Psicología	230	31	199
Ciencias Sociales	3.231	994	2.237
Ciencias de la información y de la comunicación	59	41	18
Economía y administración	2.056	475	1.581
Geografía	226	50	176
Otras ciencias sociales	661	343	318
Relaciones Institucionales y humanas	17	3	14
Turismo	212	82	130

Egresados

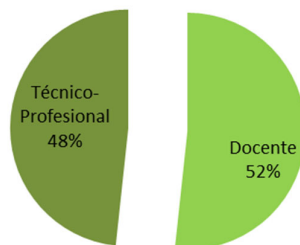
Egresados por formación, tipo de carrera y dictado:

Formación	Tipo de Carrera	Dictado	Egresados		
			Total	Varones	Mujeres
Docente	Grado/Formación inicial	Presencial	1.403	281	1.122
		Semipresencial	27	7	20
		Virtual	7	4	3
	Posgrado/Especialización	Virtual	6	1	5
Técnico profesional	Grado/Formación inicial	Presencial	1.307	361	946
		Semipresencial	30	10	20
		Virtual	11	5	6

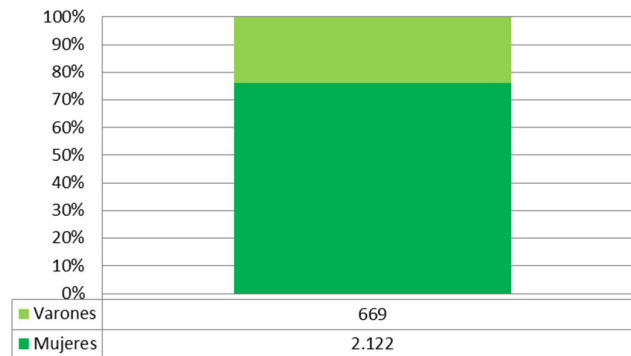
El 99,8% de los egresados lo hacen de carreras de grado.

El 97,1% egresan de carreras cuya modalidad de dictado es la presencial.

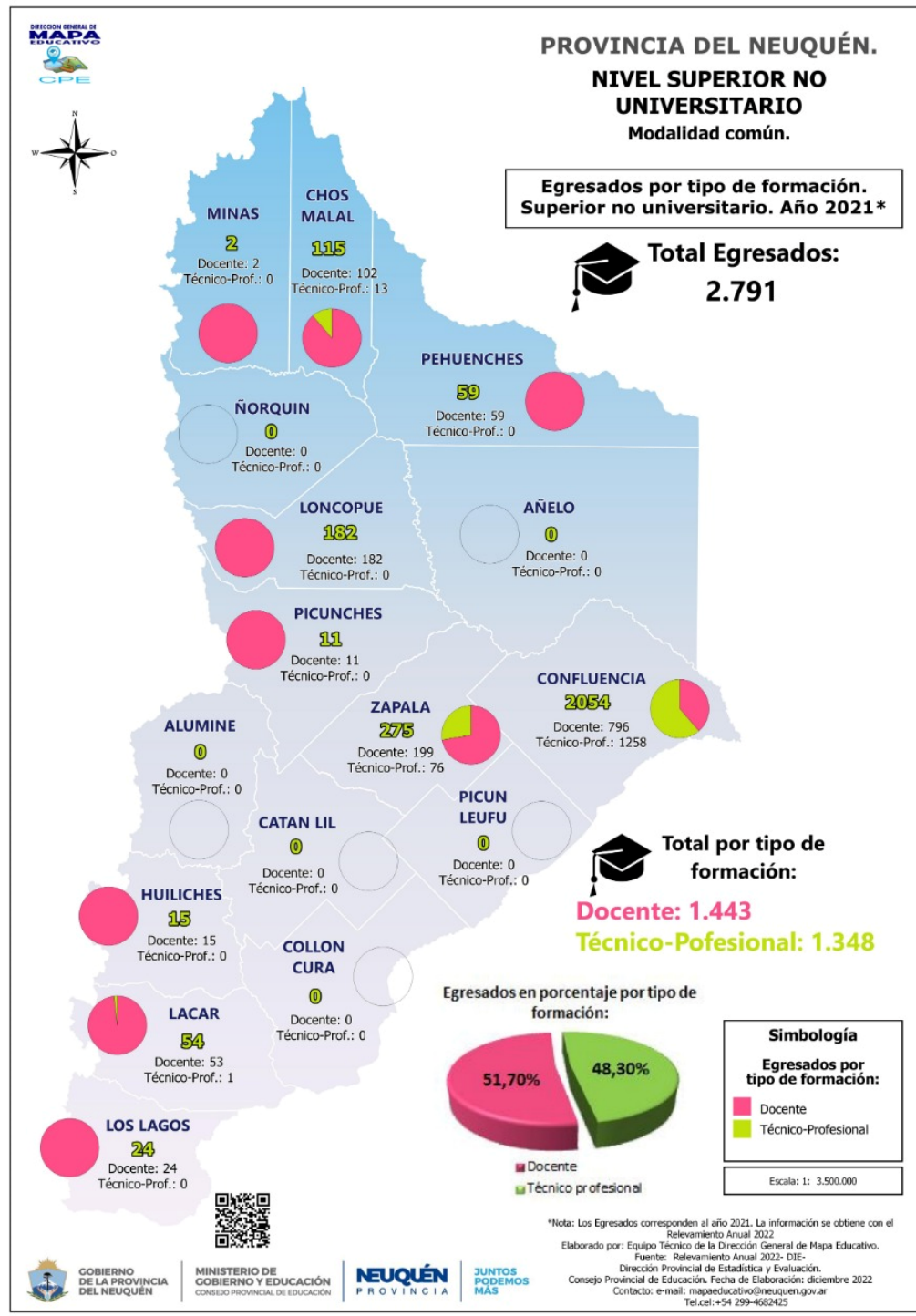
Egresados por Formación



Composición de los egresados por sexo



Mapa. Egresados



Egresados por Rama, Disciplina, Carrera y Títulos:

Rama	Disciplina	Carrera	Títulos	Egresados Total	Egresados por sexo		
					Varones	Mujeres	
Total				2.791	669	2.122	
Ciencias de la Salud				428	82	346	
Ciencias de la Salud	Paramédicas y auxiliares de la medicina			428	82	346	
	Paramédicas y auxiliares de la medicina	Sanidad		43	8	35	
			Técnico superior en administración de servicios de salud		9	2	7
			Técnico superior en acompañamiento terapéutico		34	6	28
		Enfermería		223	35	188	
		Enfermería	Enfermero/a		223	35	188
		Higiene		28	1	27	
		Higiene	Técnico superior en esterilización		28	1	27
		Instrumentación quirúrgica		41	3	38	
		Instrumentación	Técnico superior en instrumentación quirúrgica		41	3	38
		Radiología y afines		73	31	42	
		Radiología y afines	Técnico superior en radiología		73	31	42
		Otras		20	4	16	
Otras	Técnico superior en farmacia		20	4	16		
Ciencias Básicas				86	23	63	
Ciencias Básicas	Física			22	10	12	
	Física	Física		22	10	12	
		Física	Profesor/a de educación superior en física		22	10	12
	Matemática			14	6	8	
	Matemática	Matemática		14	6	8	
		Matemática	Profesor/a de educación secundaria en Matemáticas		14	6	8
	Química			23	4	19	
	Química	Química		23	4	19	
		Química	Profesor/a de educación secundaria en Química		21	4	17
		Profesor de educación secundaria en química		2		2	
Biología			27	3	24		
Biología	Biología		27	3	24		
	Biología	Profesor/a de educación secundaria en Biología		27	3	24	
Ciencias Aplicadas y Tecnología				352	193	159	
Ciencias Aplicadas y Tecnología	Diseño			28	3	25	
	Diseño	Dibujo y diseño		9	2	7	
		Dibujo y diseño	Técnico superior en diseño industrial		2	2	
			Técnico superior en diseño gráfico		3		3
			Técnico superior en diseño de indumentaria		4		4
		Decoración		19	1	18	
		Decoración	Técnico Superior en Diseño en el Hábitat		19	1	18
	Tecnología			154	97	57	
	Tecnología	Minas		13	9	4	
		Minas	Técnico superior en geología		13	9	4
		Tecnología		59	28	31	
		Tecnología	Profesor/a de educación secundaria de la modalidad técnico profesional en concurrencia con título base		57	26	31
			Técnico Superior en Inspección técnica		2	2	
		Otras especialidades		68	47	21	
		Otras especialidades	Técnico de nivel superior en energías renovables		1		1
			Técnico superior en petróleo		30	23	7
			Técnico superior en producción de petróleo y gas		1		1
			Técnico Superior en Hidrocarburos y gas		36	24	12
	Energías		14	13	1		
	Energías	Técnico superior en operación en yacimientos no convencionales		3	3		
		Técnico superior en energías renovables		11	10	1	
	Industrias			159	85	74	
	Industrias	Seguridad industrial			108	45	63
		Seguridad industrial	Técnico superior en seguridad e higiene en el trabajo		8	5	3
			Técnico superior en higiene y seguridad en el trabajo		22	4	18
			Técnico superior en higiene y seguridad en el trabajo		2	1	1
			Técnico superior en seguridad laboral, higiene y gestión ambiental		37	9	28
			Técnico superior en seguridad e higiene laboral		38	25	13
			Técnico superior en seguridad, higiene y medio ambiente		1	1	
		Producción e instalaciones industriales		51	40	11	
		Producción e	Técnico superior en mantenimiento industrial		51	40	11
		Informática			11	8	3
	Informática	Sistemas			11	8	3
Sistemas		Técnico superior analista en sistemas de información administrativo		1		1	
		Técnico superior en analista en sistemas de información		9	7	2	
		Técnico Superior en Análisis de Sistemas		1	1		

// continúa

// continúa

Ciencias Sociales			575	117	458
Ciencias Sociales	Economía y administración		425	65	360
	Economía y administración	Administración	328	30	298
			194	22	172
		Técnico superior en administración de empresas	1	1	
		Técnico superior en administración pública	3		3
		Técnico superior en administración de empresas con orientación en administración de recursos	98	5	93
		Técnico superior en administración de empresas con orientación en comercio internacional	7	1	6
		Técnico superior en administración de empresas	4		4
		Técnico superior en logística y abastecimiento	1	1	
		Técnico superior en administración de empresas con orientación en marketing	3		3
		Técnico superior en administración de empresas de hidrocarburos	17		17
		Comercialización	10	5	5
		Comercialización	7	4	3
		Técnico superior en seguros	3	1	2
		Organización y gestión	87	30	57
		Organización y gestión	75	25	50
		Técnico superior en recursos humanos	6	1	5
		Técnico Superior en Desarrollo de Proyectos	5	3	2
		Técnico superior en logística y transporte	1	1	
	Ciencias de la información y de la comunicación		12	6	6
	Ciencias de la información y de la comunicación	Comunicación social	12	6	6
		Comunicación social	5	4	1
		Técnico superior en periodismo deportivo	2	2	
		Técnico superior en periodismo institucional	5		5
		Técnico Superior en periodismo político y social	3	1	2
	Relaciones Institucionales y humanas		3	1	2
	Relaciones Institucionales y humanas	Relaciones públicas	3	1	2
		Relaciones públicas	3	1	2
		Técnico superior en relaciones públicas e institucionales			
	Geografía		46	3	43
	Geografía	Geografía	46	3	43
		Geografía	30		30
		Profesor/a de educación secundaria en geografía	14	1	13
		Técnico Superior en Topografía	2	2	
	Turismo		19	6	13
	Turismo	Turismo	2		2
		Turismo	2		2
		Técnico superior en administración de empresas con orientación en administración de empresas turísticas y hoteleras			
		Hotelería y gastronomía	17	6	11
		Hotelería y gastronomía	17	6	11
		Técnico superior en gastronomía			
	Otras ciencias sociales		70	36	34
	Otras ciencias sociales	Seguridad pública	70	36	34
		Seguridad pública	13	5	8
		Técnico superior en seguridad vial	27	15	12
		Técnico superior en seguridad pública y ciudadana orientada a la formación policial			
		Técnico Superior en Criminalística	7	1	6
		Técnico superior en investigaciones	23	15	8

// continúa

// continúa

Ciencias Humanas			1.350	254	1.096	
Ciencias Humanas	Letras		18	2	16	
	Letras	Lengua	18	2	16	
		Lengua	Profesor/a de educación secundaria en lengua y literatura	18	2	16
	Idiomas		27	1	26	
	Idiomas	Idioma inglés	27	1	26	
		Idioma inglés	Traductor de inglés	3		3
			Profesor/a de inglés	19	1	18
			Traductor público en idioma inglés	5		5
	Educación		1.116	215	901	
	Educación	Ciencias de la educación	15	4	11	
		Ciencias de la educación	Técnico superior en niñez, adolescencia y familia	8		8
			Profesor para la educación secundaria en concurrencia con el título de base	7	4	3
		Pedagogía	6	1	5	
		Pedagogía	Certificación pedagógica para la educación	6	1	5
		Educación nivel inicial		202		202
		Educación nivel inicial	Profesor/a de educación inicial	59		59
			Profesor/a de educación inicial	119		119
			Profesor/a de Educación Inicial	24		24
		Educación Primaria/ EGB		495	23	472
		Educación Primaria/ EGB	Profesor/a de educación primaria	319	19	300
			Profesor para la enseñanza primaria	152	2	150
			Profesor en educación primaria	24	2	22
		Educación especial		46	2	44
		Educación especial	Profesor/a de educación especial con orientación en discapacidad intelectual	28	1	27
			Profesor/a de educación especial con orientación en sordos e hipoacúsicos	7		7
			Profesor/a de educación especial con orientación en ciegos y disminuidos visuales	8		8
			Profesor/a de educación especial con orientación en discapacidad neuromotora	3	1	2
		Educación física		352	185	167
		Educación física	Profesor de educación física	62	30	32
			Profesor/a de educación física	290	155	135
		Psicología		52	4	48
		Psicología	Psicología	52	4	48
	Psicología		Técnico superior en psicología social	25	3	22
			Técnico Superior en consultoría psicológica	19	1	18
			Técnico superior en análisis e intervención	8		8
	Artes		137	32	105	
	Artes	Artes Plásticas/Visuales	80	9	71	
		Artes Plásticas/Visuales	Técnico superior en artes visuales	9	1	8
			Profesor/a de artes visuales	28	5	23
			Profesor/a de artes visuales, para nivel primario y medio	41	3	38
			Profesor/a de educación superior en artes visuales con orientación en arte impreso	2		2
			Música	42	18	24
		Música	Profesor de música	5	1	4
			Profesor superior de música en la especialidad de canto	1		1
			Profesor/a de música	36	17	19
		Instrumento	1	1		
		Instrumento	Instrumentista	1	1	
		Dirección orquestal	1	1		
		Dirección orquestal	Profesor de música con orientación en dirección orquestal	1	1	
		Danza		6		6
		Danza	Profesor/a en danza con orientación en danza contemporánea	6		6
		Teatro		7	3	4
		Teatro	Profesor/a de teatro	4	2	2
			Actor/Actriz	3	1	2

Glosario:

ALUMNO EGRESADO: alumno que ha cumplido con los requisitos de acreditación de los aprendizajes correspondientes a un nivel completo de enseñanza. Es decir, que no adeuda ninguna materia, trabajo práctico u otro requisito. También alcanza esta condición cuando completa sus estudios a través de exámenes libres y de reválida, tomando como año de egreso la fecha del último examen aprobado.

CARRERA: Es la denominación que reciben los estudios que se realizan durante un determinado número de años, al final de los cuales se obtiene una titulación académica con la que se puede ejercer una ocupación o profesión específica.

- **Carrera a término:** Es aquella carrera que abre su oferta durante un lapso de tiempo fijo y predeterminado, y cuenta con una fecha prevista en que será dada de baja.
- **Carrera de grado:** Son las carreras que se dictan en los Institutos de Nivel Superior No Universitario y que exigen como requisito de ingreso un título de nivel medio/poligonal.
- **Carrera de especialización o postítulo:** exige como condición para el cursado un título de grado de nivel superior (terciario o universitario).

▪ **MODALIDAD DE DICTADO:** Puede ser presencial o a distancia. Se entiende por dictado a distancia a la modalidad que mediatiza la enseñanza a través de materiales en diferentes soportes y formatos. Incluye las propuestas de educación semi-presencial y virtual.

TIPO DE FORMACION: Se relaciona con las incumbencias y competencias determinadas por las normativas para el Nivel Superior no universitario. Se clasifica en:

- **Formación Docente:** se refiere a la formación que habilita para la enseñanza
- **Formación Técnico Profesional:** se refiere a la formación en un campo profesional determinado, para el cual se requiere el dominio de competencias profesionales que se aplicarán en el mundo del trabajo o de un quehacer determinado.

UNIDAD DE SERVICIO: Es la concreción de la oferta de un servicio educativo en una localización (sede o anexo) de un establecimiento.